



**КОМИТЕТ ИМУЩЕСТВЕННЫХ ОТНОШЕНИЙ
АДМИНИСТРАЦИИ ПЕРМСКОГО МУНИЦИПАЛЬНОГО ОКРУГА**

РЕШЕНИЕ
о размещении объектов № 2524

Пермский край
Пермский округ

02.09.2024

Комитет имущественных отношений администрации Пермского муниципального округа разрешает Акционерному обществу «Газпром газораспределение Пермь» (ИНН 5902183841, ОГРН 2125902017723, почтовый адрес: 614000, г. Пермь, ул. Петропавловская, 43)

размещение объекта «Газопровод-ввод до границы земельного участка по адресу: ул. Луговая, дом 24, с. Башкултаево. (газопровод давлением до 1,2 Мпа, для размещения которого не требуется разрешения на строительство)»

на землях муниципальной собственности

на срок 1 год

Местоположение: Пермский край, м.о. Пермский, с. Башкултаево

Приложение: схема предполагаемых к использованию земель или части земельного участка.

Особые условия использования:

1. При размещении объекта учесть параметры ширины проезда улично-дорожной сети, во избежание сужения полосы отвода дороги.
2. Получение разрешения на производство земляных работ.

Председатель комитета



(подпись, печать)

Е.А. Демидова

Схема предполагаемых к использованию земель или части земельного участка

Объект: "Газопровод-ввод до границы земельного участка по адресу: ул. Луговая, дом № 24, с. Башкултаево"

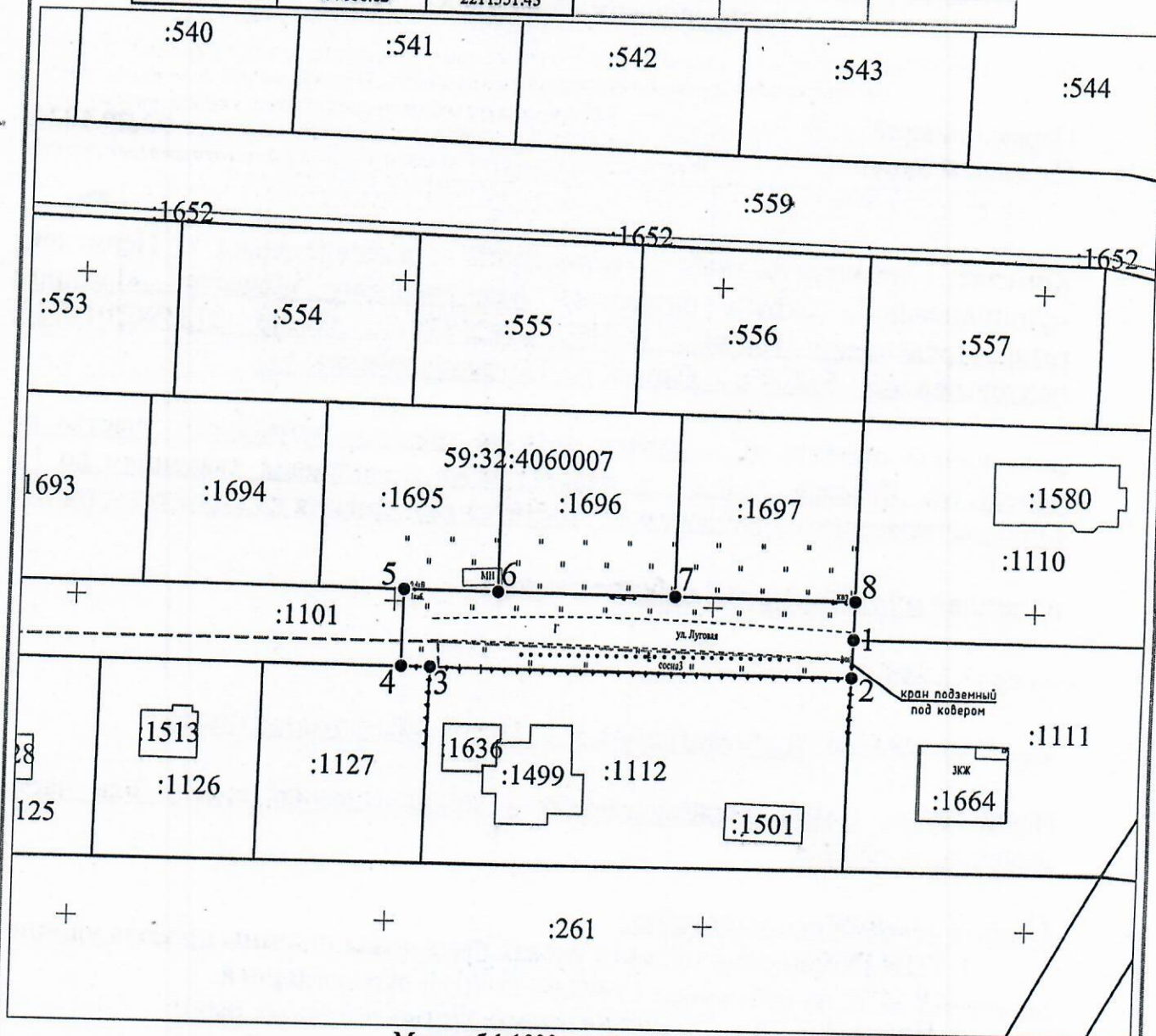
Местоположение: Пермский край, Пермский муниципальный округ, с. Башкултаево

Площадь земель или части земельного участка, кв.м.: 847

Категория земель: земли населённых пунктов

Вид разрешенного использования земельного участка: отсутствует

№ точки границы	Каталог координат (МСК-59), м		№ точки границы	Каталог координат (МСК-59), м	
	X	Y		X	Y
1	497595.40	2211621.94	6	497601.73	2211566.17
2	497589.40	2211621.86	7	497601.57	2211594.02
3	497589.79	2211555.86	8	497601.40	2211622.02
4	497589.82	2211551.36	1	497595.40	2211621.94
5	497601.82	2211551.43			



Масштаб 1:1000

Условные обозначения:

- граница предполагаемых к использованию земель или части земельного участка
- граница земельного участка ранее учтенного в ЕГРН
- граница кадастрового квартала
- 59:32:4060007 - кадастровый номер квартала
- :1101 - кадастровый номер земельного участка в кадастровом квартале
- проектируемый газопровод-ввод
- существующий газопровод

Описание границ смежных землепользователей:

- от т.1 до т.2 - земельный участок с кадастровым номером 59:32:4060007:1111
- от т.2 до т.3 - земельный участок с кадастровым номером 59:32:4060007:1112
- от т.3 до т.4 - земельный участок с кадастровым номером 59:32:4060007:1127
- от т.5 до т.6 - земельный участок с кадастровым номером 59:32:4060007:1695
- от т.6 до т.7 - земельный участок с кадастровым номером 59:32:4060007:1696
- от т.7 до т.1 - земельный участок с кадастровым номером 59:32:4060007:1697

Заявитель

Косачев О.В., по доверенности
№ 2060 от 08.12.2023

(подпись, расшифровка подписи)

МП

(для юридических лиц и ИП)

Верно